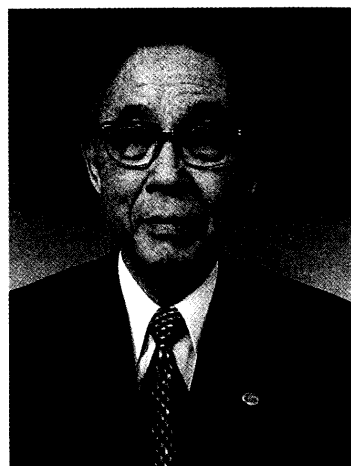


三浦順治教授年譜



昭和29年 (1954)

3月 秋田大学学芸学部一部甲類英語科卒業 (第2期生)、教育学士

4月 秋田市立山王中学校教諭 (昭和32年3月まで)

昭和32年 (1955)

4月 秋田大学学芸学部附属中学校教諭 (昭和37年3月まで)

昭和33年 (1958)

9月 アメリカ合衆国ミシガン大学English Language Instituteにフルブライト留学 (昭和34年3月まで)

昭和37年 (1962)

4月 秋田県立秋田南高等学校教諭 (昭和42年3月まで)

昭和42年 (1967)

4月 秋田大学講師 (教育学部) (英語学)

昭和46年 (1971)

8月 秋田県教育センター教育研修講座講師 (現在に至る)

12月 秋田大学助教授 (教育学部) (英語学・英語科教育)

昭和52年 (1977)

4月 聖霊女子短期大学非常勤講師 (言語学) (昭和63年3月まで)
文部省認定実用英語技能検定試験1級筆記試験問題作成委員

昭和54年 (1979)

文部省認定実用英語技能検定試験1級筆記試験問題作成委員

4月 秋田短期大学非常勤講師 (昭和63年3月まで)

昭和55年 (1980)

9月 アメリカ合衆国ミネソタ州セント・クラウド州立大学長期客員教授 (昭和56年5月まで)

文部省認定実用英語技能検定試験1級筆記試験問題作成委員

昭和56年 (1981)

秋田市教育委員会教科指導員 (英語) (現在に至る)

昭和57年 (1982)

文部省認定実用英語技能検定試験1級筆記試験問題作成委員

4月 秋田英語英文学会副会長 (平成7年2月まで)

8月 第8回全国英語教育学会秋田大会事務局長

昭和58年 (1983)

4月 秋田大学教授 (教育学部) (英語学・英語科教育)

4月 秋田経済法科大学非常勤講師 (昭和63年3月まで)

4月 全国英語教育学会理事 (平成2年7月まで)

昭和60年 (1985)

5月 アメリカ合衆国ミネソタ州セント・クラウド州立大学より国際理解の発展に寄与したとして表彰される

昭和61年 (1986)

3月 アメリカ合衆国ミネソタ州セント・クラウド州立大学長期客員教授(4月まで)

昭和63年 (1988)

4月 秋田大学附属中学校長 (平成元年3月まで)

平成元年 (1989)

2月 河辺郡雄和町への米国大学誘致の交渉のためアイダホ大、メリーランド州立大機構、ミネソタ州立大機構訪問

4月 秋田大学大学院教育学研究科担当

平成2年 (1990)

2月 雄和町に誘致する米国大学をミネソタ州立大学とし、秋田大学との姉妹校であるセント・クラウド州立大学をマザー・スクールとすることに決定

2月 秋田県教育委員会の依頼により「国際理解教育推進会議」による国際理解教育提言集『国際化時代における学校教育』をまとめる

6月 東北英語教育学会会長 (平成6年7月まで)

8月 全国英語教育学会副会長 (平成6年7月まで)

9月 日本国際理解教育学会理事 (1997年まで)

米日財団のグラントを得て平成3、4年と3年間秋田、青森、岩手三県の小・中・高の先生にアメリカ理解のための「PRE-COLLEGE EDUCATION PROJECT」を渡米実施

平成5年 (1993)

11月 アメリカ合衆国ミネソタ州セント・クラウド州立大学長期客員教授 (平成6年6月まで)

平成6年 (1994)

8月 全国英語教育学会理事 (1997年まで)

8月 秋田英語英文学会会長 (1997年まで)

平成9年 (1997)

2月 ミネソタ州立セントクラウド大学より三浦名の庭園を献上される
(Yahoo, MnSCU Newsletterに掲載)

3月 秋田大学定年退職

4月 聖霊女子短期大学教授(1999年3月まで)

6月 秋田大学名誉教授

平成11年 (1999)

4月 秋田県立大学教授 (現在に至る)
同大学評議員 (現在に至る)

St. Cloud World Commons garden dedication -- St. Cloud State dedicated a World Commons garden that celebrates the contributions of professor Jinji Miura of Akita, Japan, in bringing cultures together through education. The garden has water and granite features. Created by sculptor Kinji Akagawa in collaboration with the greater St. Cloud State community, funding for the garden came in part from a Minnesota State Arts Board grant.